



**UNI
GRAZ**

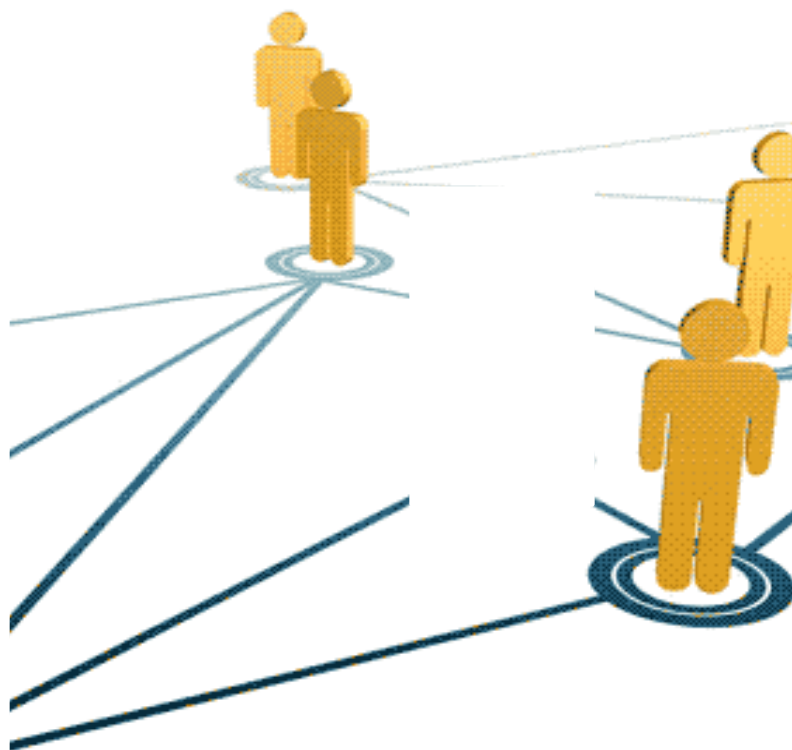


Zukunftsstrategien SIEC-ISBE

**Michaela Stock / Katharina Stöttinger
Institut für Wirtschaftspädagogik
Karl-Franzens-Universität Graz**

Frankfurt, 13. Mai 2010

Die Herausforderung



Die Herausforderung



Problemfelder der SIEC-ISBE:

- Rückläufige Mitgliederzahlen
- Überalterung der Mitglieder
- Geringer Bekanntheitsgrad
- Orientierung, Sinn, Zielsetzung
- Zielgruppen
- Attraktivitätskriterien
- Alleinstellungsmerkmal

**Es genügt nicht der Wunsch,
Fische zu fangen!**



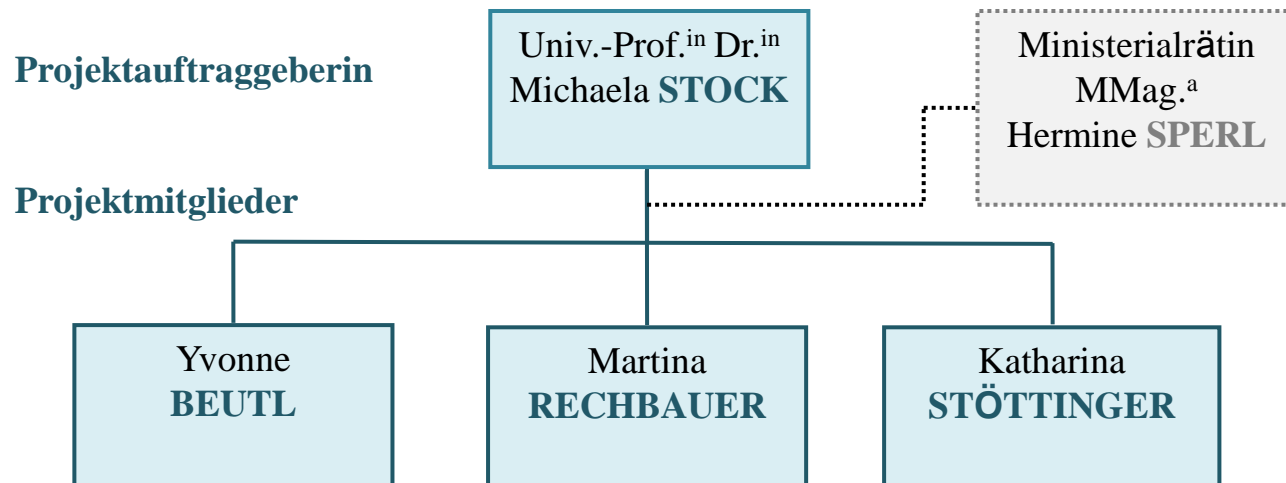
Man muss auch das Netz mitbringen!

(Fernöstliche Weisheit)

Unser Zugang



Forschungsprojekt im Rahmen von Bildungsmanagement im WS 2009/2010



Projektziele



- Festlegung der möglichen **Zielgruppen** der SIEC-ISBE Österreich
- Entwicklung eines **Konzeptes zur Steigerung der Attraktivität** der SIEC-ISBE Österreich für die zugeordneten Zielgruppen

Projekttablauf - 1



- Analyse der Ausgangssituation
- Durchführung einer Soll-Analyse
 - Festlegung der Zielgruppen
 - Bestimmung der Unique Selling Proposition
 - Festlegung von Nutzendimensionen für die Zielgruppen und Ableitung von Attraktivitätskriterien

Projekttablauf - 2



- Durchführung einer Ist-Analyse
- Durchführung einer Best-Practice-Analyse
- Ableitung von Handlungsempfehlungen
- Erstellung eines **Strategiepapiers**

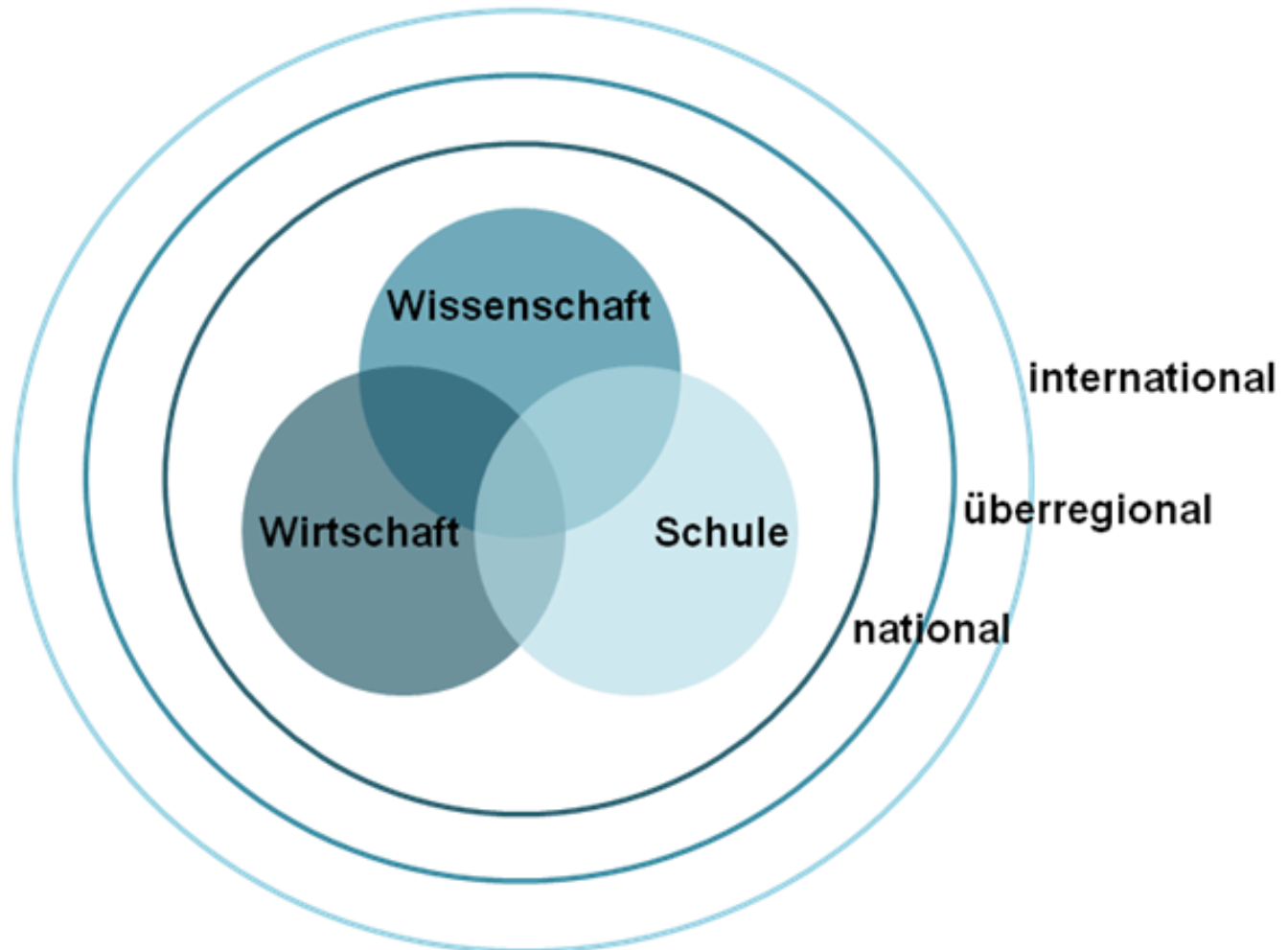
Zielgruppen



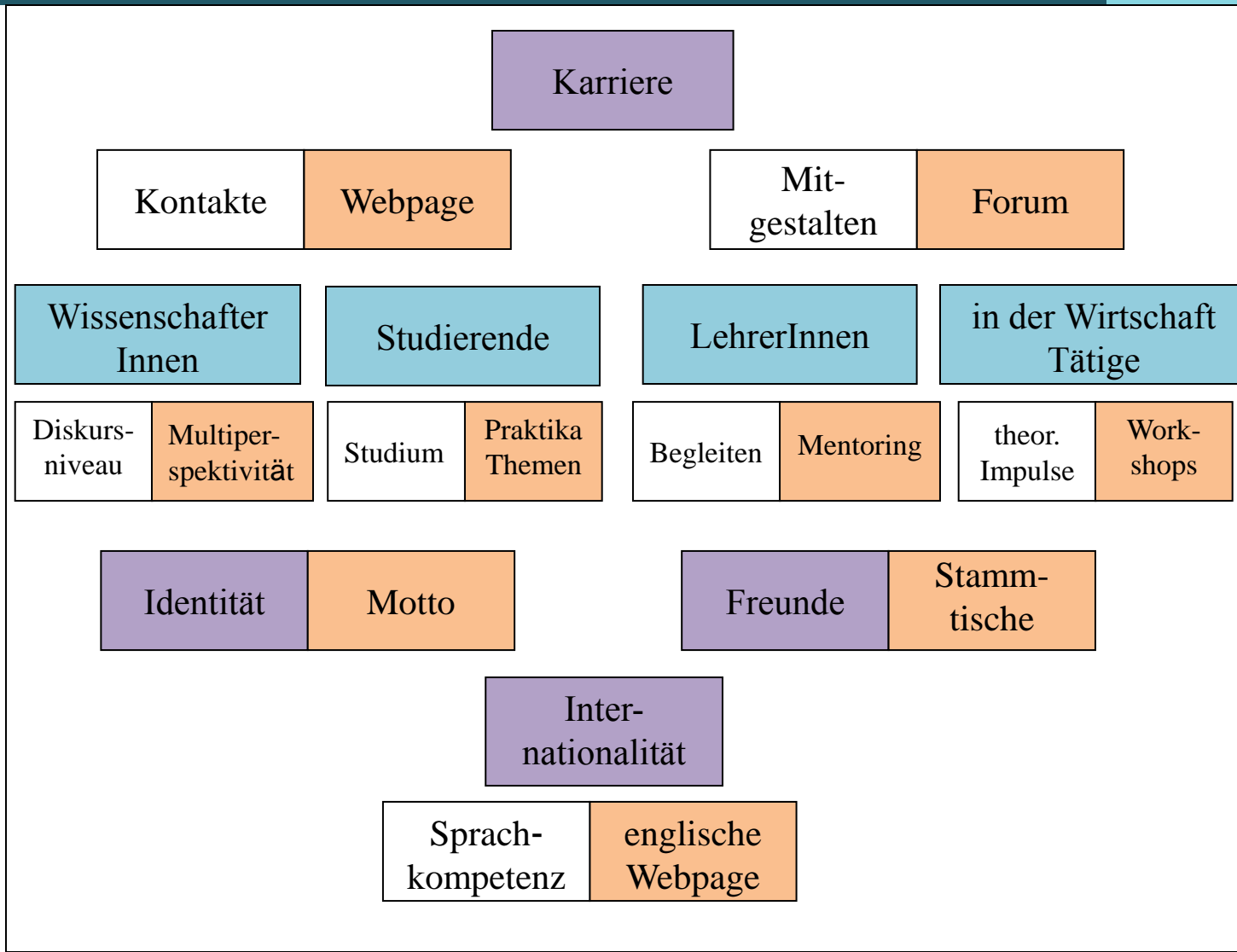
WirtschaftspädagogInnen aus den folgenden Bereichen:

- **Wissenschaft**
 - WissenschaftlerInnen
 - Studierende
- **Schule**
- **Wirtschaft**

Unique Selling Proposition



Handlungsempfehlungen



Nächste Schritte



- Strategiepapier liegt vor
- Breite Diskussion auf nationaler und internationaler Ebene
- Ableitung konkreter Maßnahmen



**Eine Idee ist nur dann eine gute Idee,
wenn sie realisiert wird.**

(Detlef König)